

青申だより

令和7年4月1日発行 VOL.158

発行元:尾道市久保1丁目11-1

(一社)納税相談センター

尾道青色申告会 尾道地区会

<http://www.onomichi-aoshin.jp/>

公式 LINE



Instagram



尾道地区会	☎0848-37-9594 ☎0848-37-9591
因島地区会	☎0845-22-2211 ☎0845-22-6033
世羅郡地区会	☎0847-22-0529 ☎0847-22-3415
御調町地区会	☎0848-76-0282 ☎0848-76-2118
瀬戸田地区会	☎0845-27-2008 ☎0845-27-3518

新年理事合同研修会の開催

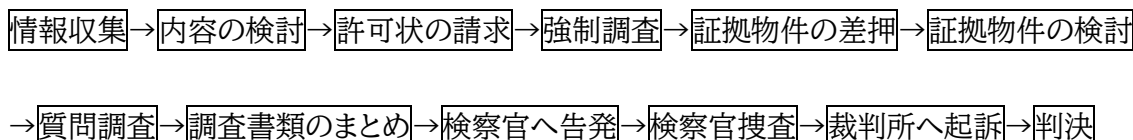
令和7年1月15日(水)にグリーンヒルホテル尾道で各地区会役員等25名が参加して新年理事合同研修会を開催しました。尾道税務署長佐伯典明様よりご自身の国税局査察部時代の講話がありました。

1. 査察調査

我が国は納税者自身による適正な申告と納付に支えられています。課税の公平を確保するためには、故意に不正な手段で税金を免れた者の責任を厳しく追及しなければなりません。このため、特に悪質な脱税をした者に対しては、査察調査という特別な調査を行い、税金を納めさせるだけでなく、懲役又は罰金という刑罰を科すための証拠収集を行います。この査察調査には、国税庁と国税局に配置されている国税調査官(全国で約1,500名)が当たっています。

※査察調査では脱税者の収入・資産の全てを調査します。

2. 査察調査の流れ



※精神的苦痛、お金の負担(罰金・延滞税・加算税等)、懲役、名誉・信用の失墜が伴います。

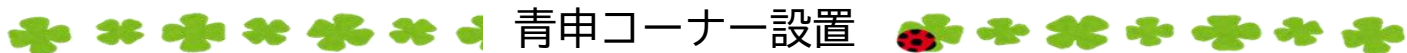
3. 脱税で有罪になると

最長で懲役10年+罰金が科されます。

4. 一審判決の状況(令和5年度)

有罪判決の割合	懲 役	罰 金
100%	平均約15.6月	平均約1,500万円

会員の皆様におかれましては、「正規の簿記の原則」に従った正しい申告を心掛けましょう。



青申コーナー設置



今年度も令和 7 年3月7日～3月17日まで、税務署3階の確定申告コーナーに青申コーナーを設置しました。短い期間でしたが、延べ 11 名の尾道地区会担当役員の方にコーナーに従事していただき12名の立ち寄りがあり、入会見込みが2名となっています。担当役員の方にはお忙しいなか青申コーナーに従事していただき、大変感謝しております。



☆令和 6 年分申告事務手続き終了☆ ご協力ありがとうございました

会員の皆様、確定申告を済ませ一息ついておられる事と存じます。 大変お疲れ様でした。

インボイスが始まって今回は 1 年間分の消費税の申告があった方も多くおられたかと思います。

また申告時に事前に集計作業等してきていただけた方も多くお陰様で無事に期限内に申告を終えることができました。

ご協力誠にありがとうございました。

☆事務局からのお願い☆

土地建物を売却した方は、売買契約書、仲介手数料等の領収証をご持参の上、年内に譲渡所得の手続きを済ませてください

～ 令和 7 年会度費について ～

□座引き落としをご利用の方は、**6月20日(金)**です

□座引き落としをご利用でない方は、同封の郵便振替または現金でお支払いをお願いします

インターネットバンキング等からの送金をご希望の方は下記口座へお願いいたします。

広島銀行 尾道支店 (094) 口座番号 : 3 3 2 6 0 6 9

一般社団法人納税相談センター尾道青色申告会

※PayPay でもお支払いできます。

※ポケットカードをご利用の方は年会費お支払いでのご利用も可能です



従業員、専従者へ給与をお支払いの皆様へ
源泉所得税（1月～6月分）の報告をしましょう！
期限は**7月10日（木）**です
※予約制にはしておりませんので、随時お越してください

無料相談日について

月に1度税理士の先生に直接相談が出来ます！

ご希望の方は事前に、ご連絡をお願い致します(0848-37-9594)

4月16日(水) 午前10時～午後4時

5月21日(水) //

6月18日(水) //

7月16日(水) //

※日付は変更になることがあります



安心 安全

国がつくった

小規模企業共済

こんな悩みにお応えします

年金に不安を感じたら

無理のない月額で
積立をしたい

退職金の準備を
中小機構が
お手伝いします

制度の特長

1 経営者のための
退職金制度

2 掛金は
全額所得控除

3 受取時も
税制メリット

他にもこんな特徴があります。

・月々の掛金は1,000円から

・契約者貸し付けの
利用が可能

・共済金の受給権は
差押禁止

共済相談室 TEL. 050-5541-7171 【受付時間】 平日 9:00～17:00

令和5年9月からオンライン手続きスタート

ご希望の多い一部の手続きについてオンライン手続きが
出来ます。新規加入、掛金払込証明書の電子交付、掛金
月額の増額減額、氏名・住所等の変更 など

小規模企業共済制度の詳細内容は
2次元コード又はホームページからご確認ください。

小規模共済

検索



2023.9

※予定は変更になることがあります

次回発行予定日：8月初旬

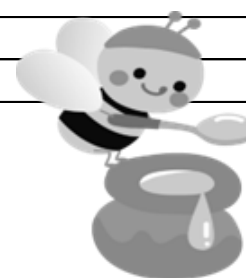
尾道青色申告会行事予定表

令和7年

4月				5月				6月			
日	曜	会行事	その他	日	曜	会行事	その他	日	曜	会行事	その他
1	火			1	木			1	日	公休日	
2	水			2	金			2	月		
3	木			3	土	公休日	憲法記念日	3	火		
4	金			4	日	公休日	みどりの日	4	水		
5	土	公休日		5	月	公休日	こどもの日	5	木		
6	日	公休日		6	火	公休日	振替休日	6	金		
7	月			7	水			7	土	公休日	
8	火			8	木			8	日	公休日	
9	水			9	金			9	月		
10	木			10	土	公休日		10	火		
11	金			11	日	公休日		11	水		
12	土	公休日		12	月			12	木		
13	日	公休日		13	火			13	金		
14	月			14	水			14	土	公休日	
15	火			15	木			15	日	公休日	
16	水	無料税務相談日 10時～		16	金			16	月		
17	木			17	土	公休日		17	火		
18	金			18	日	公休日		18	水	無料税務相談日 10時～	
19	土	公休日		19	月			19	木		
20	日	公休日		20	火			20	金	令和7年度会費 口座振替日	
21	月			21	水	無料税務相談日 10時～		21	土	公休日	
22	火			22	木	第14回通常総会 PM～事務局閉館		22	日	公休日	
23	水			23	金			23	月		
24	木			24	土	公休日		24	火		
25	金	合同役員会 PM～事務局閉館		25	日	公休日		25	水		
26	土	公休日		26	月			26	木		
27	日	公休日		27	火			27	金		
28	月			28	水			28	土	公休日	
29	火	公休日	昭和の日	29	木			29	日	公休日	
30	水			30	金			30	月		
				31	土	公休日					

7月				8月				9月			
10	木	源泉所得税納期特例(上期)		20	水	無料税務相談日 10時～		1	月	個人事業税納付期限(第1期)	
16	水	無料相談日 10時～				ブルーリターンA更新の方締切		17	水	無料税務相談日 10時～	
31	木	所得税予定納税(第1期)				交通傷害保険更新受付開始予定				消費税中間納付口座振替	
										交通傷害保険更新受付締切	

10月				11月			
15	水	無料税務相談日 10時～		19	水	無料税務相談日 10時～	
		中国ブロック大会					



次回発行予定日:令和7年8月

※予定は変更になる場合がございます。